

P03

Pohled východní - nový stav

1:150



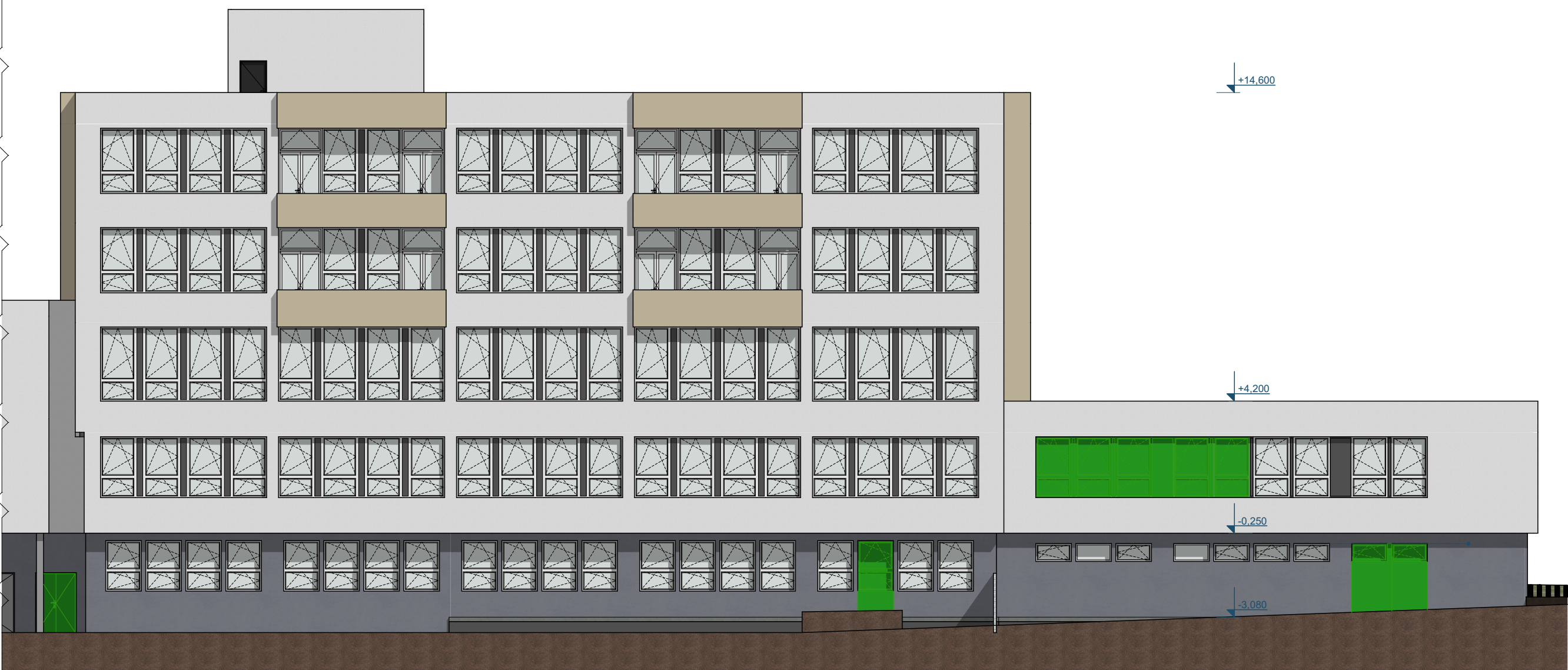
Legenda:

- Stávající fasáda objektu, KZS, tenkovrstvá probarvená omítka, odstín světle šedý
- Stávající fasáda objektu, KZS, tenkovrstvá probarvená omítka, odstín světle žlutý
- Stávající fasáda objektu, KZS, tenkovrstvá probarvená omítka, odstín tmavě šedý
- Rámy oken, dveří, plast, odstín světle šedý
- Rámy oken, dveří, hliník, odstín tmavě šedý
- Prosklení
- Stávající obklad fasády, zábradlí rampy, rámy oken, dveří  
Nový obklad terasy  
odstín antracit
- Stávající výplň otvorů - ocelová mříž
- Nové opláštění ocelové konstrukce únikového schodiště  
tahokov, povrchová úprava zinkováním
- Nová ocelová konstrukce únikového schodiště  
povrchová úprava zinkováním
- Bourané konstrukce

P03


Pohled východní - stávající stav a bourání

1:150



Revize	Popis revize	Datum	Podpis

±0,000 = 1.NP m n.m., Balt p.v.

Zodp. projektant:		Projektant:		Hlavní inženýr projektu:		Generální projektant:	
Ing. Jan Šubrt		Ing. Petr Ramík		Ing. Petr Ramík		<div> <b>RV projekt</b></div> <div><b>RV projekt s.r.o.</b> Poláškova 1535, Val. Meziříčí, 757 01 info@rvprojekt.cz www.rvprojekt.cz +420 724 877 726</div>	
Místo stavby:	17. listopadu 930/8, Olomouc, 779 00					Projektant dílčí části:	
Katastr:	k.ú. Olomouc-město, č. parcely st.1501, 94/71, 94/74						
Stavebník:	Univerzita Palackého v Olomouci, Křižkovského 511/8, Olomouc, 779 00						
Název stavby:	<b>PF UPOL, Změna užívání vnitřních prostor budovy B, fáze 2</b>						
Objekt:	<b>D.1 - Budova B</b> <b>D.1.1 - Architektonicko stavební řešení</b>					Datum 02/2023 Stupeň DPS Formát 6xA4 Měřítko 1:150	
Název výkresu:	<b>Pohled východní</b>					Číslo výkresu <b>2022_45.2-D.1.1_31</b>	